

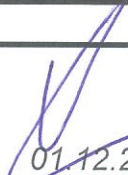


62-500 Konin, ul. Beryłowa 2/54  
azendlewicz@wp.pl  
661 356 198  
NIP 665-255-87-54

**Arkadiusz Zendlewicz**

adres do korespondencji: Żdzary, ul. Borówkowa 5, 62-571 Stare Miasto

## PROJEKT STAŁEJ ORGANIZACJI RUCHU

Nazwa zadania	Zmiana organizacji ruchu na drodze krajowej nr 72 w Grzymiszewie poprzez montaż oznakowania informującego o dojeździe do cmentarza	
Adres obiektu	Województwo: wielkopolskie Powiat: turecki Gmina: Tuliszków Miejscowość: Grzymiszew	
Zamawiający	Gmina i Miasto Tuliszków Plac Powstańców Styczniowych 1863r. nr 1 62-740 Tuliszków	
Opracował	mgr inż. Krzysztof Rybarczyk	 01.12.2025r.

\* niepotrzebne skreślić



**Generalna Dyrekcja  
Dróg Krajowych i Autostrad  
Oddział w Poznaniu**

OPO.Z-2.4202.89.2025.KGE

Poznań, 19-11-2025 r.

Pani

**Justyna Urzędowska**

Inspektor ds. budownictwa i inwestycji

Urząd Gminy i Miasta w Tuliszkowie

Plac Powstańców Styczniowych 1863 r. 1

62-740 Tuliszków

*Szanowna Pani,*

odpowiadając na Pani pytanie przesłane do tuł. Oddziału drogą mailową w dniu 30.07.2025 r. dotyczące zgody na ustawienie znaku informującego o dojeździe do cmentarza w m. Grzymiszew informuję, że widzimy możliwość umieszczenia ww. znaku w pasie drogowym drogi krajowej nr 72 po ustaleniu jego lokalizacji.

Z uwagi na to, że zgodnie z decyzją Państwowej Służby Ochrony Zabytków - Wojewódzkiego Konserwatora Zabytków w Koninie z dnia 30.12.1995 r. cmentarz rzymskokatolicki w miejscowości Grzymiszew gm. Tuliszków został wpisany do rejestru zabytków jako dobro kultury, zgodnie z przepisami<sup>1)</sup> do oznakowania dojazdu do tego typu obiektów służy drogowskaz do zabytku jako dobra kultury E-10 z symbolem cmentarza.

Wobec powyższego proszę o wskazanie optymalnej Państwa zdaniem lokalizacji przedmiotowego znaku.

Dokument podpisany elektronicznie

*Z poważaniem*

Maciej Kupka

Zastępca Dyrektora Oddziału

<sup>1)</sup> rozporządzenie Ministra Infrastruktury w sprawie szczegółowych warunków technicznych dla znaków i sygnałów drogowych oraz urządzeń bezpieczeństwa ruchu drogowego i warunków ich umieszczania na drogach (Dz.U. 2019 poz. 2311 z późn. zm.)

Do wiadomości:

1. Rejon w Koninie.

Sprawę prowadzi:

Krzysztof Gellert, tel. (061) 864-63-74, e-mail: [kgellert@gddkia.gov.pl](mailto:kgellert@gddkia.gov.pl)

mgr inż. **Maciej Kupha**



***Zmiana organizacji ruchu na drodze krajowej nr 72 w Grzymiszewie  
poprzez montaż oznakowania informującego o dojeździe  
do cmentarza***

**PROJEKT STAŁEJ ORGANIZACJI RUCHU**

---

**ZAWARTOŚĆ OPRACOWANIA**

1. Strona tytułowa
2. Zawartość opracowania
3. Opis techniczny
4. Pismo OPO.Z-2.4202.89.2025.KGE z dnia 19.11.2025r.
5. Plan orientacyjny
6. Legenda
7. Projekt stałej organizacji ruchu – rys. 1-2

## OPIS TECHNICZNY

### 1. Zamawiający:

#### Gmina i Miasto Tuliszków

Plac Powstańców Styczniowych 1863r. nr 1  
62-740 Tuliszków

### 2. Przedmiot opracowania

Przedmiotem opracowania jest zmiana stałej organizacji ruchu na drodze krajowej nr 72 poprzez montaż znaków wskazujących dojazd do cmentarza rzymskokatolickiego w m. Grzymiszew gm. Tuliszków, wpisanego do rejestru zabytków.

### 3. Podstawa opracowania projektu

- [1] Umowa nr 292/2025 z dnia 28.08.2025r. na opracowanie projektu,
- [2] Podkład mapowy z geometrią dróg
- [3] Rozporządzenie Ministra Infrastruktury z dnia 23 września 2003r. w sprawie szczegółowych warunków zarządzania ruchem na drogach oraz wykonywania nadzoru nad tym zarządzeniem (Dz.U.2017.784),
- [4] Rozporządzenie Ministra Infrastruktury oraz Spraw Wewnętrznych i Administracji z dnia 31 lipca 2002 r. w sprawie znaków i sygnałów drogowych (Dz.U.2019.0.2310).
- [5] Rozporządzenie Ministra Infrastruktury z dnia 3 lipca 2003 r. w sprawie szczegółowych warunków technicznych dla znaków i sygnałów drogowych oraz urządzeń bezpieczeństwa ruchu drogowego i warunków ich umieszczenia na drogach (Dz.U.2019.2311).

### 4. Materiały wyjściowe

- podkład mapowy z geometrią dróg
- wizja w terenie
- ustalenia z Zamawiającym

### 5. Cel projektu

Celem niniejszego projektu jest zmiana organizacji ruchu dla zapewnienia informacji uczestników ruchu poprzez wskazanie kierunku dojazdu do cmentarza oraz uzyskanie na rzecz Inwestora dokumentu formalno – prawnego, jako podstawy do wprowadzenia oznakowania organizacji ruchu.

### 6. Opinie i zatwierdzenia projektu

Projekt stałej organizacji ruchu wymaga:

- opinii Komendanta Wojewódzkiej Policji w Poznaniu
- zatwierdzenia GDDKiA

## 7.Charakterystyka

### - Stan istniejący:

Droga krajowa nr 72 – odcinek Konin-Turek

Klasa drogi – G (główna)

Zakres opracowania dotyczy obszaru skrzyżowania typu rondo na obwodnicy Grzymiszewa. Na wlotach skrzyżowania istnieją wyspy dzielące wykonane z kostki betonowej. Pasy ruchu posiadają szerokość 4,5-5,0m. Występuje w pasie drogowym droga dla pieszych i rowerów.

### - Ruch drogowy

Generalny pomiar ruchu w 2020r. wyznaczył na przedmiotowym odcinku średni roczny dobowy ruch pojazdów silnikowych na poziomie 7063 poj/dobę. W tym 5468 pojazdy osobowe, 806 lekkie samochody ciężarowe, 193 sam. ciężarowe bez przyczep, 514 samochody ciężarowe z przyczepami, 19 autobusów, 13 ciągników rolniczych i 50 motocykli.

## 8.Opis oznakowania stałej organizacji ruchu

### Oznakowanie pionowe

Na wlotach istnieją znaki C-12+A-7, przed przejściami dla pieszych istnieją znaki D-6. Przed skrzyżowaniem prędkość ograniczona jest do 50km/h. Droga dla pieszych i rowerów oznakowania jest znakami C-13/16.

**Projektuje się znaki E-10 z symbolem cmentarza w odległości około 40m przed skrzyżowaniem.**

### Oznakowanie poziome

Pasy ruchu posiadają oznakowanie krawędziowe, przed wlotem istnieje linia P-13. Przejścia dla pieszych wyznaczone są oznakowaniem P-10 z liniami zatrzymania P-14.

### Urządzenia BRD

W pasie drogowym występują bariery ochronne stalowe oraz barierki ochronne dla pieszych.

## 9. Wykonanie i ustawienie oznakowania

### Oznakowanie pionowe

Oznakowanie pionowe należy wykonać i ustawić zgodnie z warunkami i zasadami określonymi w Rozporządzeniu Ministra Infrastruktury [5] – załącznik nr 1.

Wielkość znaków z grupy „Średnie” Tarcze znaku należy wykonać z blachy ocynkowanej ogniowo o grubości minimum 1,25mm (dla tarcz o powierzchni większej niż 1m<sup>2</sup> minimum



1,5mm) wg PN-EN 10327:2005 lub PN-EN 10292:2003 (A1:2004, A2:2005). Krawędzi tarczy znaku powinny być usztywnione na całym obwodzie poprzez podwójne gięcie o promieniu gięcia nie większym niż 10mm. Materiały odblaskowe: folia odblaskowa typu 1 i 2. Żywotność znaków (podkład + lico) powinna wynosić powyżej 7 lat.

Wysokość i miejsce umieszczania znaku powinny być dostosowane do rodzaju drogi (ulicy) oraz konkretnego miejsca na drodze. Odległość znaku mierzy się w poziomie od krawędzi jezdni lub utwardzonego pobocza (wystający krawężnik drogowy typu miejskiego wlicza się do chodnika) do najbliższego skrajnego punktu tarczy znaku (trójkąta, koła, kwadratu, prostokąta) lub tablicy. Przy umieszczaniu znaków należy uwzględnić:

- skrajnia pozioma: 0,5 ÷ 2,0m od krawędzi jezdni lub utwardzonego pobocza,
- skrajnia pionowa: 2,00m od poziomu jezdni lub pobocza
- odstępy między nowoprojektowanymi znakami nie mogą być mniejsze niż 20 m.

Słupki dla znaków należy wykonać z rur ocynkowanych  $\phi 60\text{mm}$ , zabetonowane w fundamencie. Fundament należy wykonać z betonu C12/15 o wymiarach 30x30x70cm (70cm – głębokość wykopów pod beton).

Wszystkie znaki drogowe pionowe muszą być wykonane przez producenta posiadającego aprobatę techniczną, świadectwo kwalifikacji w zakresie ich wytwarzania wydane przez IBDiM (Instytut Badawczy Dróg i Mostów) w Warszawie oraz certyfikat uprawniający do oznaczenia wyrobów znakiem bezpieczeństwa „B” wydany przez ITS (Instytut Transportu Samochodowego) w Warszawie.

#### **10. Termin wprowadzenia organizacji ruchu**

Rodzaj wprowadzanej organizacji ruchu	Przewidywany termin wprowadzenia stałej organizacji ruchu
<b>Stala</b>	<b>31.12.2026</b>

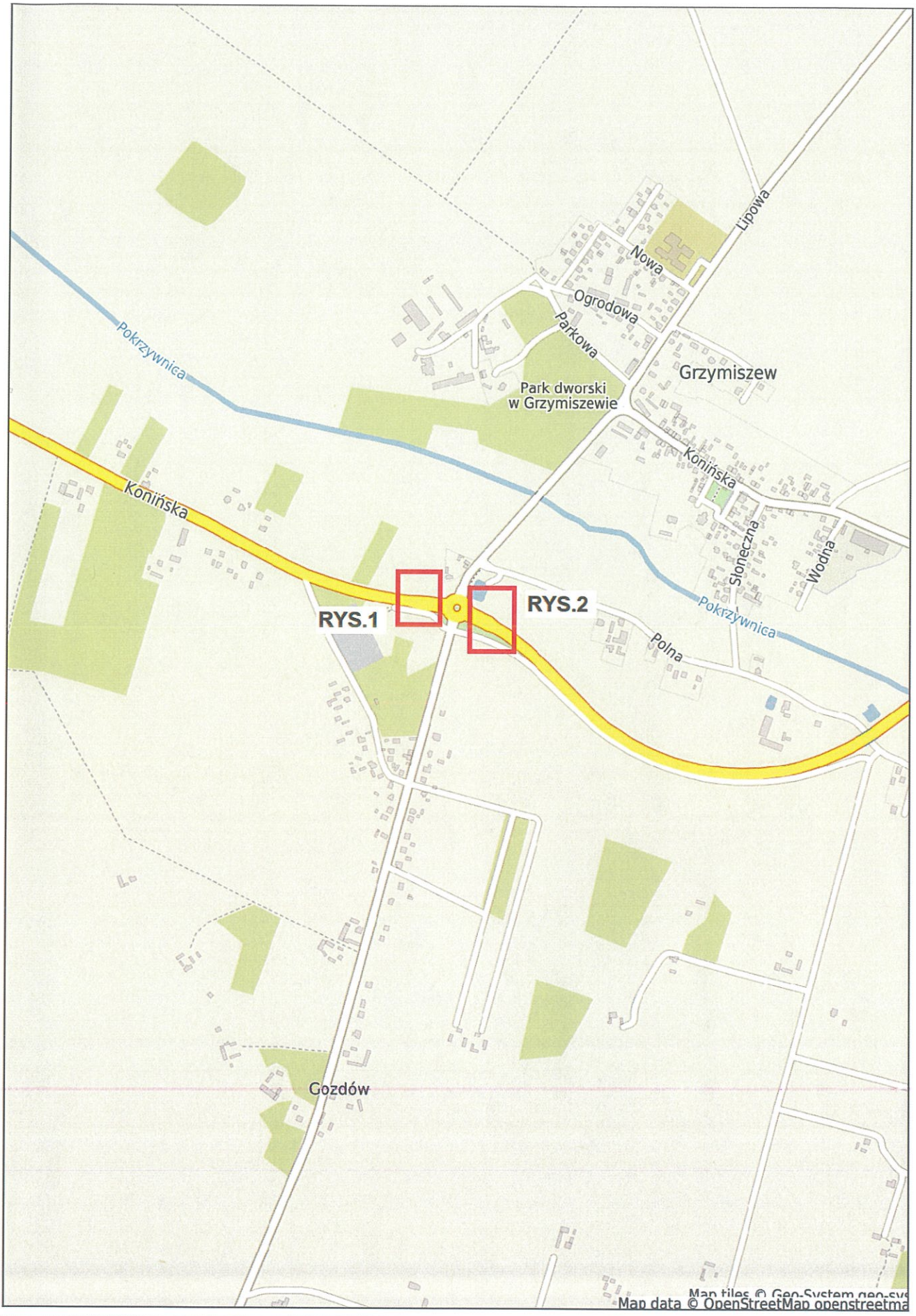
#### **11. Wprowadzenie organizacji ruchu**

Wprowadzenie stałej organizacji ruchu objętej niniejszym projektem, zgodnie z § 12 pkt. 1 Rozporządzenia Ministra Infrastruktury, może nastąpić po pisemnym zawiadomieniu przez Wykonawcę robót lub Inwestora, na co najmniej 7 dni przed terminem jej wprowadzenia niżej wymienionych jednostek samorządowych:

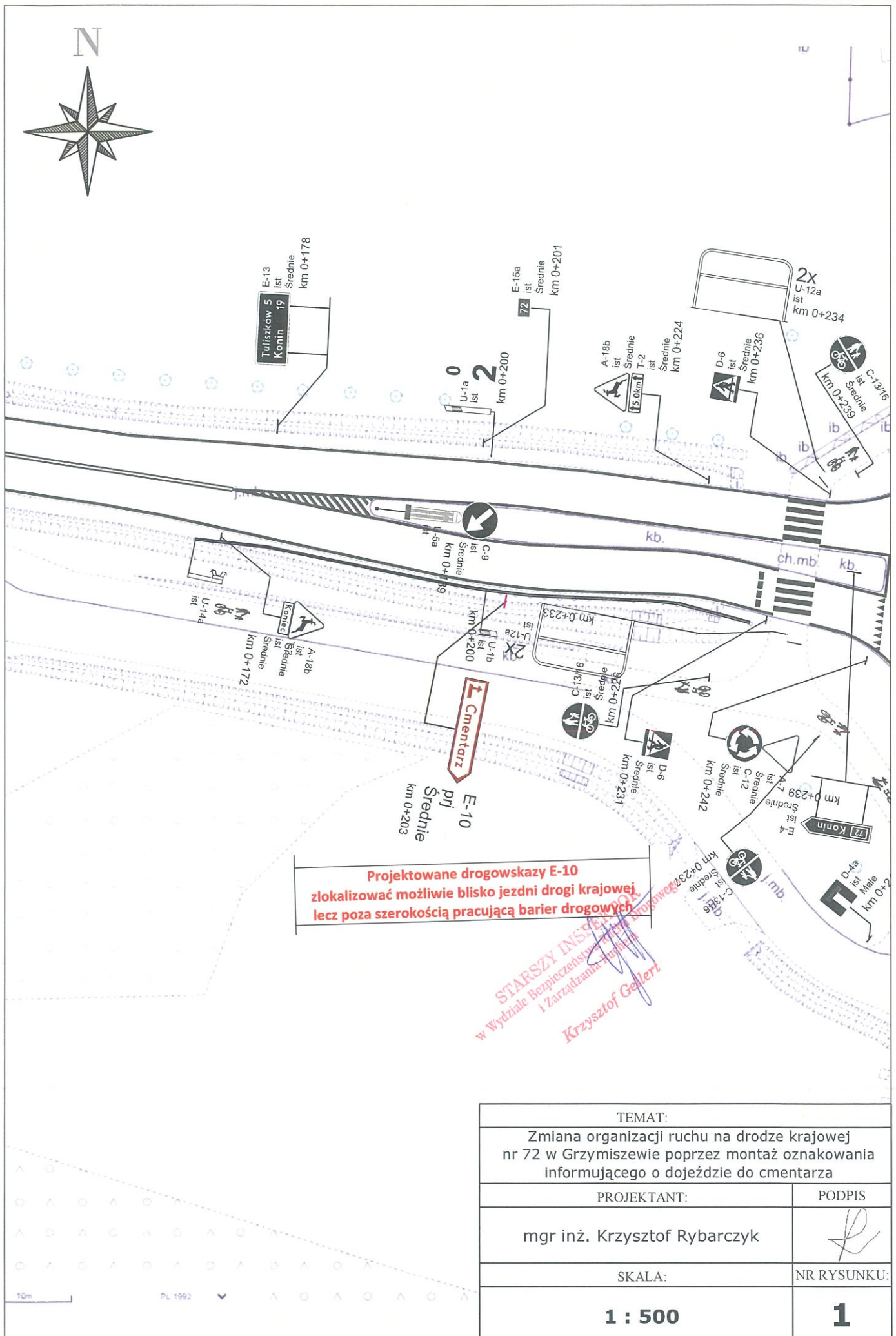
- Zarządcę drogi,
- Komendę Policji
- Zarządzającego ruchem.



PLAN ORIENTACYJNY  
SKALA 1:10 000







TEMAT:	
Zmiana organizacji ruchu na drodze krajowej nr 72 w Grzymiszewie poprzez montaż oznakowania informującego o dojeździe do cmentarza	
PROJEKTANT:	PODPIS
mgr inż. Krzysztof Rybarczyk	
SKALA:	NR RYSUNKU:
1 : 500	1

Starszy Zastępca Dyrektora  
w Wydziale Bezpieczeństwa i Zarządzania Ruchem  
Krzysztof Gellert

